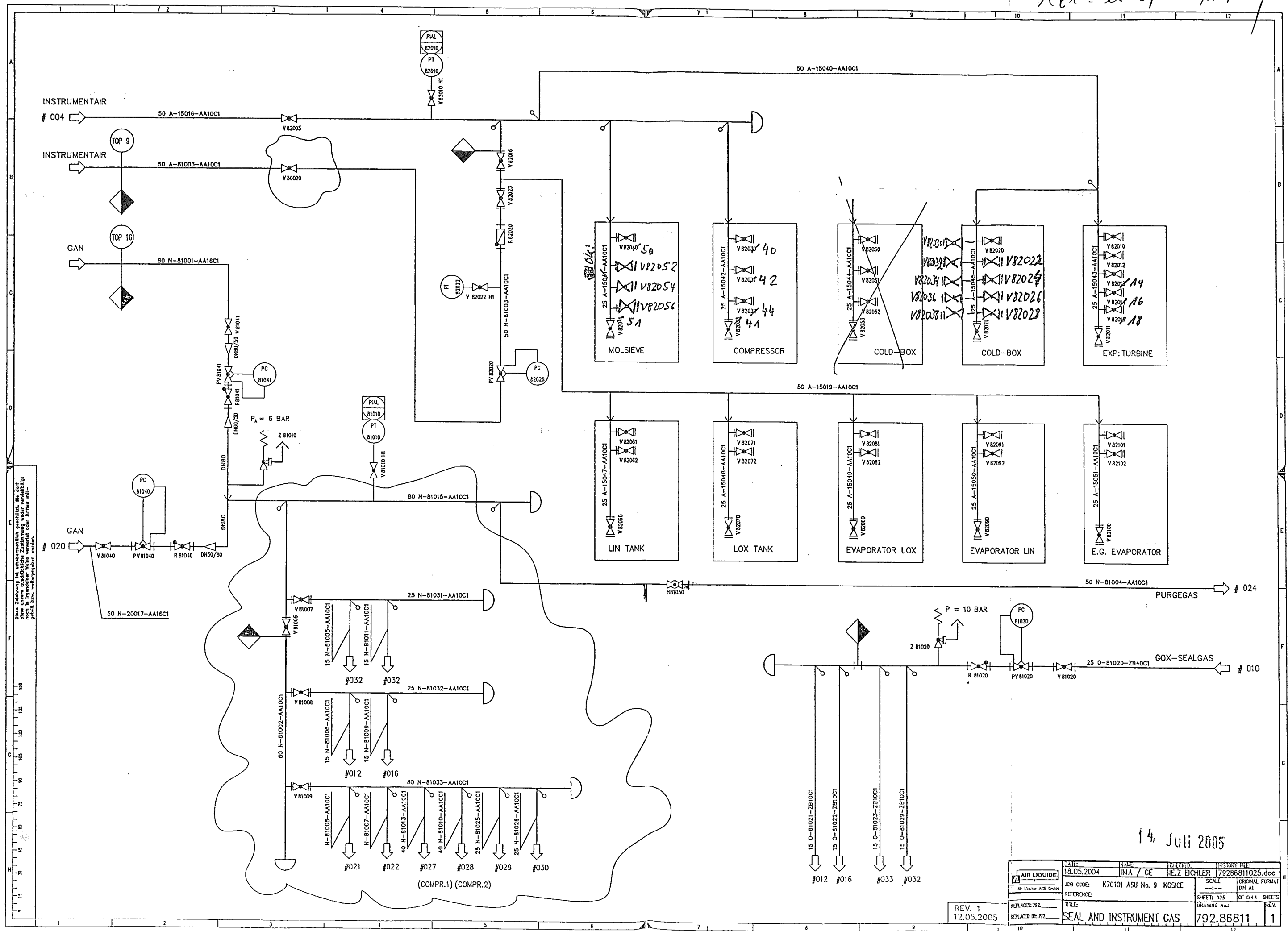


Rev. 00.04 vs 11.04

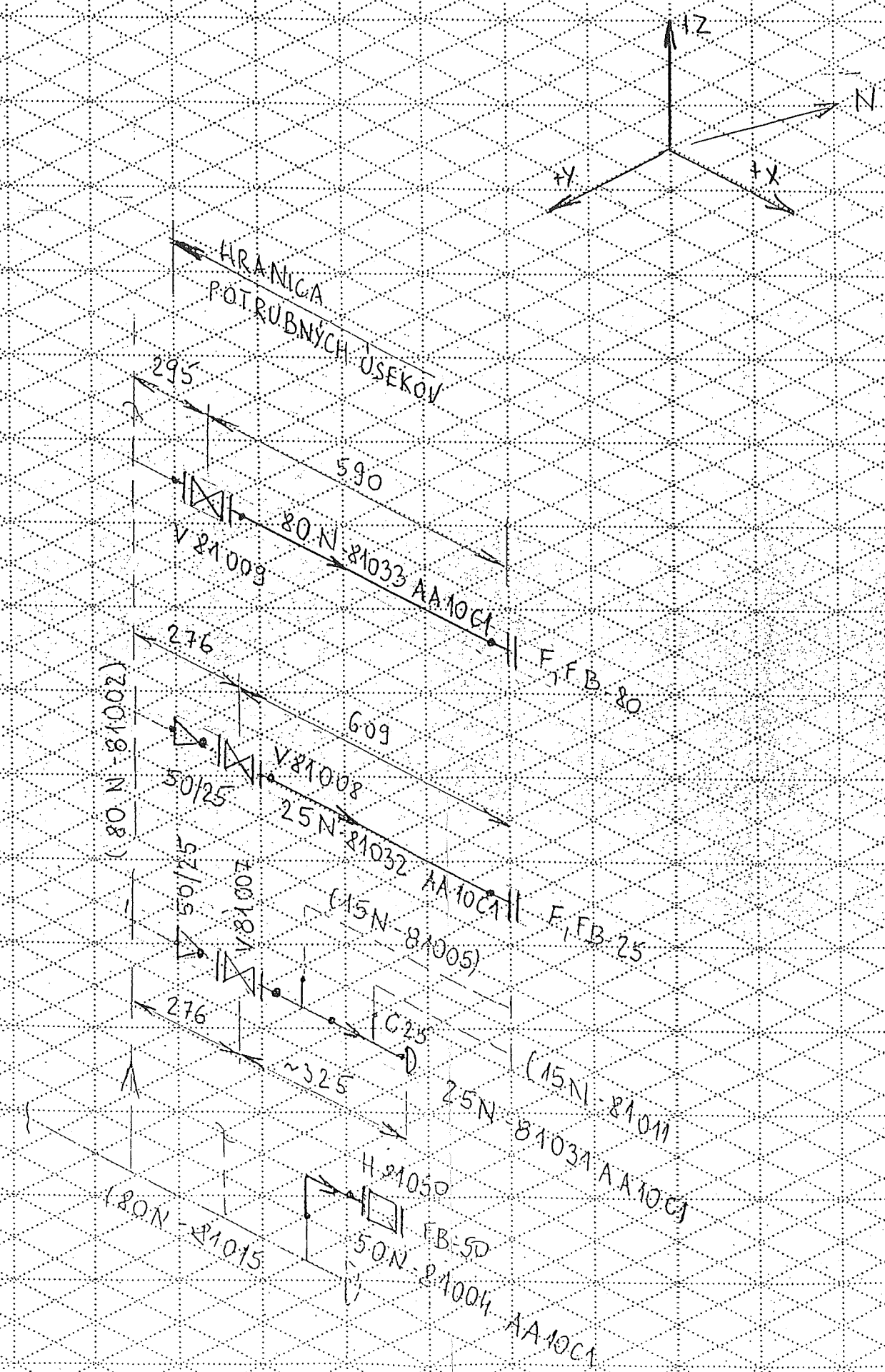
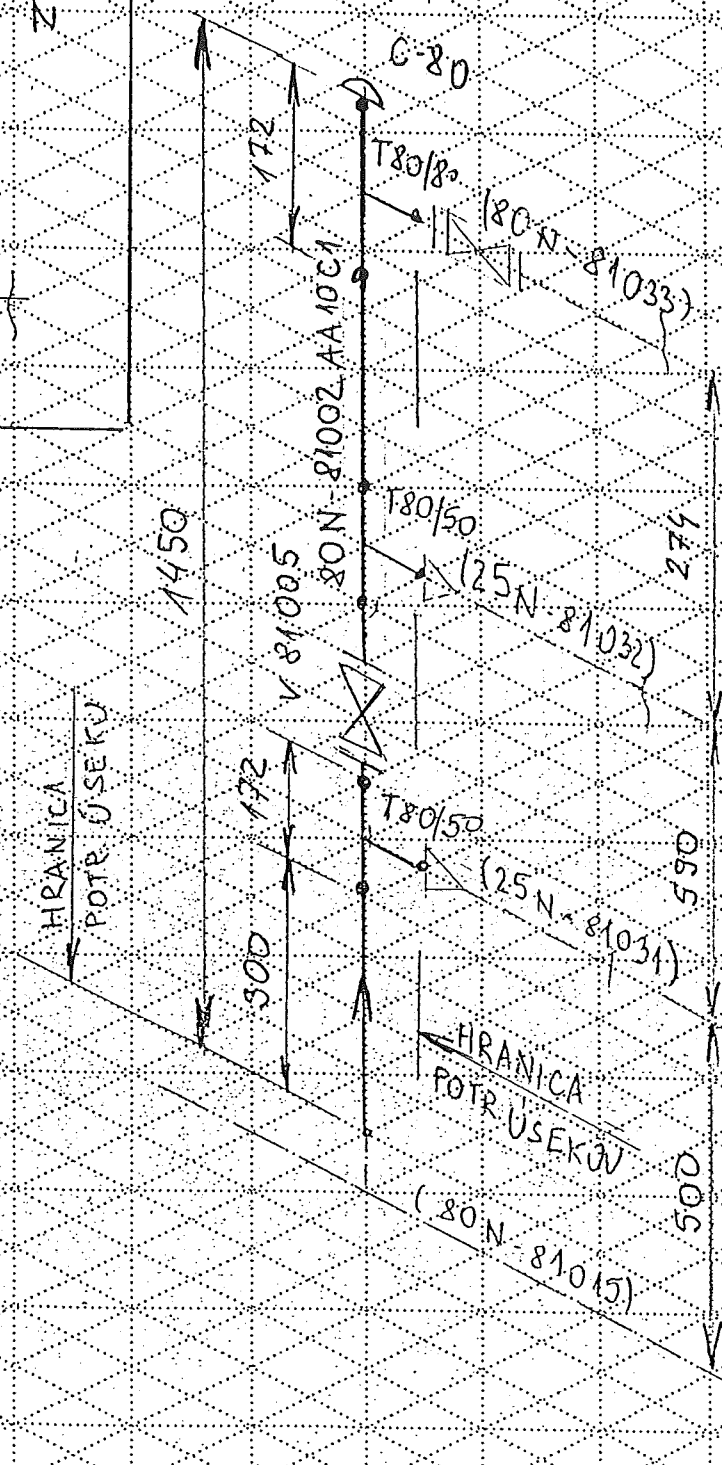


Diese Zeichnung ist urheberrechtlich geschützt. Sie darf ohne unsere ausdrückliche Zustimmung weder vervielfältigt noch in irgendeiner Weise verwendet oder Dritten mitgeteilt werden.

14. Juli 2005

REV. 1
12.05.2005

DATE:	18.05.2004	ISSUED:	IMA / GE	CHECKED:	HE.Z. EICHLER	HISTORY FILE:	79286811025.doc
JOB CODE:	K70101 ASU No. 9 KOSICE	SCALE:	ORIGINAL FORMAT	DNH A1			
REFERENCE:		SHEET:	025	OF 044	SHEETS		
TITLE:	SEAL AND INSTRUMENT GAS	DRAWING No.:	792.86811				
REPLACES 792:		REPLACED BY 792:					



80N - 81033-AA10E1

Made by : Ing.Supak
Date : 11.10.2005
revision : 0

VAM **Anlagentechnik und Montagen**
01 - 5 - 6801 - 01 KOSICE AIR LIQUIDE TANKFARM - AS BUILT
Line Number : 80 N-81002 AA10C1

	Weight (kg)
pipe mat.:	27,20
con. valves	-
man. valves:	35,60
pr. supports:	-
sek. supports	-
summe:	62,80

AS BUILT

Stückliste 02 80 N-81002 AA10C1 Revision: 0

Teilenummer	NW1	NW2	Teilbezeichnung	Einzelgew.	Menge	EP-Lieferung	EP-Montage	gesamt	Stunden ges.
-------------	-----	-----	-----------------	------------	-------	--------------	------------	--------	--------------

FEHLER diese Liste bitte nur mit Menu 1 sortiert nach BG - Leitung - Rokls verwenden

CAP	80	3,2	CAP 1.0254 DIN 2617 88,9x3,2	0,38 kg	1,00				
FLANGE1	80	0	Welding neck flange 1.0038 DIN EN 1092-1	4,00 kg	4,00				
GASKET2	80	2	Gasket Graphite w. CrNi-Inlay DIN EN 1514-1 142x2x90x		3,00				
NUT9	16	0	HEXAGON NUT 5-2	0,03 kg	16,00				
PIPE5	80	3,2	Pipe 1.0254 DIN EN ISO 1127 88,9x3,2	6,76 kg	0,50				
SCREW12	16	0	HEXAGON HEAD SCREW 5.6 SATZ 70	0,12 kg	16,00				
TEE10	80	3,2	TEE 1.0254 DIN EN 2615-1 88,9x3,2x88,9x3,2	1,44 kg	1,00				
TEERED5	80	3,2	TEE, REDUCED 1.0254 DIN EN 2615-1 88,9x3,2x60,3x2,9	3,60 kg	1,00				
WASH11	17	0	WASHER B 5-2		16,00				
Summe: 02 80 N-81002 AA10C1				27,20 kg					

Liefersumme:

Montagesumme:

Gesamtsumme:

Stückliste 02 80 N-81002 AA10C1 Revision: 0

Teilenummer	NW1	NW2	Teilebezeichnung	Einzelgew.	Menge	EP-Lieferung	EP-Montage	gesamt	Stunden ges.
-------------	-----	-----	------------------	------------	-------	--------------	------------	--------	--------------

FEHLER diese Liste bitte nur mit Menu 1 sortiert nach BG - Leitung - Rokls verwenden

Gesamt-Stunden:	27,20 kg
Gesamtgewicht:	
** Ende der Ausgabe	

ASBUILT

Stückliste 02 80 N-81002 VALVES BY AL Revision:									
Teilenummer	NW1	NW2	Teilebezeichnung	Einzelgew.	Menge	EP-Lieferung	EP-Montage	gesamt	Stunden ges.
FEHLER diese Liste bitte nur mit Menu 1 sortiert nach BG - Leitung - Rokis verwenden									

S0V81005	80	0	SHUT-OFF VALVE; V81005 assembling only	35,60 kg	1,00				
Summe: 02 80 N-81002 VALVES BY AL				35,60 kg					

Liefersumme:	
Montagesumme:	
Gesamtsumme:	
Gesamt-Stunden:	
Gesamtgewicht:	35,60 kg
** Ende der Ausgabe	

ASBUILT